

senkron SMARTLINE

SÜS HAVUZU POMPASI
FOUNTAIN PUMP

TR Süs havuzu pompası

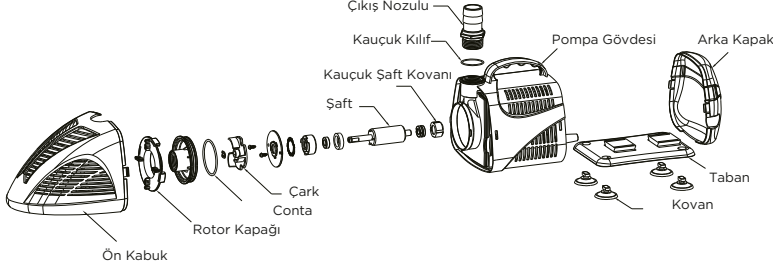
EN Fountain pump



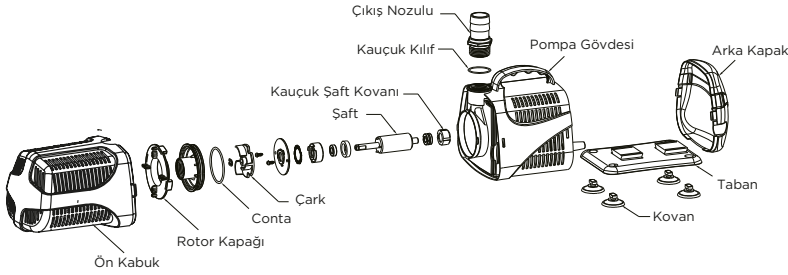
Kullanım Kılavuzu
Instruction manual

CE

Ürünün patlatılmış görünümü:



Su Pompasının Patlatılmış Görüntüsü



Resim sadece referans içindir, lütfen nesneyi standart olarak yapın.

Senkron Smartline serisi havuz pompasını satın aldığınız için teşekkür ederiz. Bu ürünü güvenli ve doğru bir şekilde kullanabilmeniz için, lütfen kullanmadan önce bu talimat kitapçığını dikkatlice okuyun ve ileride kullanmak üzere düzgün bir şekilde saklayın.

Özellikler:

1. Tüm canlı parçalar, iyi su geçirmezlik ve yüksek yalıtım ile hazneye kapatılmıştır.
2. Yerleşik aşırı akım ve aşırı ısınma koruyucusu ve ayrılabilir motor ile daha yüksek performansa sahip yeni aralık çarkı, güvenli, güvenilir ve onarımı kolaydır.
3. Su pompalama, su filtrasyonu ve çeşme için uygun çok işlevli tasarım, pompa hem karada hem de suda çeşitli amaçlar için uygulanabilir.
4. Büyük filtre sepeti, sökülmesi ve temizlenmesi kolaydır.

Kullanım Alanı:

Bu ürün, peyzaj bahçeleri, normalde beyaz veya renkli kısımların klorofil etkisiyle yeşertme, büyük ve orta ölçekli balık akvaryumları, soğuk ve ılık su makinelerinin su sirkülasyonu, tatlı su/ deniz suyu akvaryumları için su temini ve sirkülasyon sistemi, sauna, masaj havuzları ve yüzme havuzları için su temini, su ürünleri yetiştiriciliği suyunun, iç ve dış doğal çeşmelerin filtrasyonu ve temizliği için kullanılabilir.

Teknik veri:

Teknik veriler için sim plakasına bakın.

Kullanım bilgisi:

1. Lütfen güç kaynağının voltajının ve frekansının, işaretleme plakasında işaretli voltaj ve frekansla aynı olduğundan emin olun.
2. Lütfen ürünü, güvenlik için kaçak koruma anahtarına sahip olan, bizden sağlanan güce bağlayın.
3. Telde herhangi bir hasar olup olmadığını lütfen düzenli olarak kontrol edin. Varsa kullanmayınız.
4. Pompanın besleme kablosu değiştirilemez. Kordon hasar görmüşse, pompa hurdaya çıkarılmalıdır.
5. Doğrudan su ile temas edecek birkaç metal parça vardır, evcil hayvanlarınız suda serbest demir ve bakır iyonuna ihtiyaç duyuyorsa, lütfen dikkatli olun! Evcil hayvanınızı etkileyip etkilemeyeceğine dair tam bir değerlendirme gerekli olacaktır.
6. Pompayı dalgıç monte ettiğinizden ve pompayı suyun 20 cm'den daha fazla altına daldırdığınızdan emin olun. Su seviyesi düşüp pompaya yaklaştığında gücü hemen kapatın. Su eklenmeden pompa kullanılamaz.
7. Bu pompanın kuru koşullarda çalışması kesinlikle yasaktır.
8. Pompalanan su, makine parçalarının aşınmasını hızlandırabilecek, kullanım ömrünü kısaltabilecek veya motora zarar verebilecek katı taneçikler içermemelidir.
9. Yanıcı sıvıyı veya suyu asla 40C°den yüksek pompalayın.
10. Pompayı fiskiye ve havuzların yanında çalıştırmak istiyorsanız lütfen önce gücü kapatın.
11. Herhangi bir parça su olduğunda bu cihazı kullanmayı bırakın.
12. Pompayı kaldırmak için asla güç kablosunu çekmeyin.
13. Herhangi bir arıza meydana geldiğinde çalışmayı hemen durdurun. Üreticilere veya profesyonellere tamir ettirin.
14. Bu cihaz, güvenliklerinden sorumlu bir kişi tarafından cihazın kullanımıyla ilgili gözetim veya talimat verilmedikçe, fiziksel, duyuşsal veya zihinsel kapasitesi düşük veya deneyim ve bilgi eksikliği olan kişiler (çocuklar dahil) tarafından kullanılmak üzere tasarlanmamıştır..
15. Ürün ev çöpüne atılmamalıdır.
16. Ürünü taşımadan veya temizlemeden önce fişin kapalı olduğundan emin olun.
17. Cihazla oynamadıklarından emin olmak için çocuklar gözetim altında tutulmalıdır.
18. Bu pompa karada kullanılabilir, lütfen kurmak ve kullanmak için aşağıdaki kılavuzu izleyin:
 - > Suyun pompaya gireceğinden emin olmak için lütfen pompayı su seviyesinden daha düşük bir konuma yerleştirin. (pompa su ememez)
 - > Lütfen ön filtre sepetini sökün.
 - > Lütfen su giriş ve çıkış borularını pompaya bağlayınız, ek yerinde su kaçağı olmadığından emin olunuz.
 - > Lütfen güç kaynağını bağlamadan önce giriş tüpünü suyla doldurun.
 - > Pompanın tıkanmasını önlemek için lütfen giriş borusuna bir filtre takın.

Sorun giderme:

Pompa arıza nedeniyle normal şekilde çalışmadığında, lütfen çalışma durumunu aşağıdaki gibi kontrol edin:

1. Fişin zayıf teması.
2. Güç kaynağı voltajının çok düşük olup olmadığını kontrol edin.
3. Su kaynağının yeterli olup olmadığını kontrol edin.
4. Plastik boru veya fiskiye setinde blok olup olmadığını kontrol edin.
5. Pompanın aşırı ısınma koruması altında olup olmadığını ve koruyucunun kabloyu çıkardığını veya motorun yandığını kontrol edin.
6. Tüm bu sorunları çözerek pompayı yeniden başlatabilirsiniz. Normal çalışıp çalışmadığını gözlemleyin.

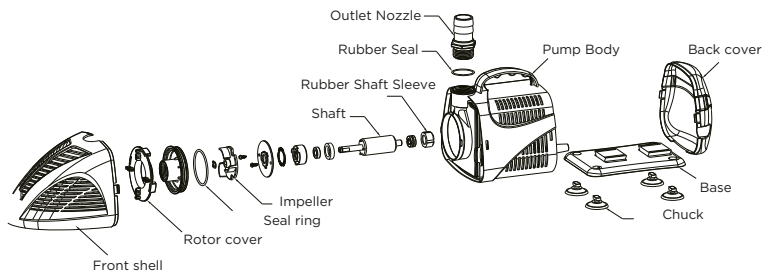
Bakım:

- 1: Bakımdan önce fişi çekin.
- 2: Ön filtre kapağını sökmek için ön filtre kapağının yanlarına bastırın.
- 3: Vidayı sökün.
- 4: Çarkı ve rotoru motordan sökün.
- 5: Tüm parçaları temiz su ve bulaşık bezi (veya sünger) ile temizleyin.
- 6: Montaj:

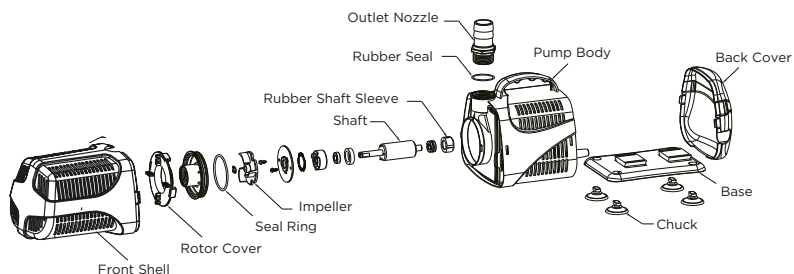
- ①. Çarkı ve rotoru lümeneye yerleştirin.
- ②. Rotor kapağını pompa gövdesine döndürün.
- ③. Ön filtre başlığını pompa gövdesine takın.

Dikkat: Montajdan sonra, gücü açın ve çalışmanın normal olup olmadığını gözlemleyin (boşta çalışma süresi 1 dakikayı geçemez). Her şey yolundaysa pompa çalıştırılabilir.

The product structure exploded view:



Exploded View of SPA Water Pump



The picture is only for reference, please make the object as the standard.

Thank you for purchasing the Senkron Smartline series pond pump. To assure that you can safely and correctly use this product, please read this instruction book carefully before use, and keep it properly for future reference.

Feature:

1. All the live parts are sealed into the chamber with good water proof and high insulation.
2. New ajar impeller with higher performance. with a built-in overcurrent & overheat protector and the detachable motor, it is safe, reliable and easy to repair.
3. Multifunctional design, which is suitable for water pumping, water filtration and fountain, the pump can be applied for various purposes both on land and in water.
4. Big filter basket, easy for disassemble and cleaning.

Use scope:

This product can be used for landscape gardens, virescence, large and medium-sized seafood aquariums, water circulation of cool & warm water machines, water supply & circulation system for freshwater/seawater aquarium, water supply for sauna, massage pools and swimming pools, filtration and cleaning of aquaculture water, indoor and outdoor scenic fountains.

Technical data:

Technical data please see nameplate.

Information of use:

- 1.** Please make sure the voltage and frequency of the power supply are consisted with the marked voltage and frequency on the marking plate.
- 2.** Please connect the product on the power supplied from us which has a leakage protection switch for safety.
- 3.** Please carefully check regular if there's any damage of the wire. Do not use it if there's any.
- 4.** The supply cord of the pump cannot be replaced. If the cord is damaged, the pump should be scrapped.
- 5.** There are a few metal parts which will contact with water directly, if your pets require free ferricion and cupricion in water, please be cautious! The full evaluation of whether it will affect your pet will be necessary.
- 6.** Make sure to install the pump submersible and make the pump immersed more than 20cm under the water. When the water level drops and approaches the pump, switch off the power immediatly. The pump can't be used unless the water is added.
- 7.** This pump is strictly prohibited to work on dry condition.
- 8.** The water pumped up should not contain any solid grains, water Level to make sure that water will get into the pump. (the pump cant suck water).
- 9.** Never pump the flammable liquid or water higher than 40
- 10.** Please switch off the power at first if you want to operate the pump beside the fountains and pools.
- 11.** Stop using this appliance when any body is water.
- 12.** Never pull the power wire to lift the pump.
- 13.** Stop operation immediatly when any malfunction occurs. Have it repaired by manufacturers or professionals.
- 14.** The appliance is not intended for use by persons (including children) with reduced physical, sensory or mental capabilities, or lack of experience and knowledge, unless they have been given supervision or instruction concerning use of the appliance by a person responsible for their safety.
- 15.** The product should not be dispose of a household refuse.
- 16.** make sure the plug is off from power before moving or cleaning the product.
- 17.** Children should be supervised to ensure that they do not play with the appliance.
- 18.** This pump can be used on land, please follow the below guide to install and use:
 - > Please place the pump at the position which lower than the water Level to make sure that water will get into the pump. (the pump cant suck water).
 - > Please disassemble the front filter basket.
 - > Please connect the water inlet & outlet tubes to the pump, make sure that there is no water leakage on the joint.
 - > Please fill the inlet tube with water before connect the power supply.
 - > Please install a filter on the inlet tube to avoid any block on the pump.

Trouble-shooting:

When the pump can't work normally with malfunction, please check the operating condition as follows:

1. Poor contact of the plug.
2. Check if the volatage of power supply is too low.
3. Check if the water supply is enough.
4. Check if there is any blocks on the plastic tube or fountain kit.
5. Check if the pump is under overheat-protection and the protector make the cord off, or the motor was burnt out.
6. Solving all of these problems you can restart the pump.
Observe whether it can work normally or not.

Maintenance:

- 1: Before maintenance, pull out the plug.
- 2: Press the sides of the front filter cover to disassemble the front filter cover.
- 3: Unscrew the screw.
- 4: Disassemble the impeller and rotor from the motor.
- 5: Clean all the parts with clean water and dishcloth (or sponge).
- 6: Assembly:

- ①. Insert the impeller and rotor into the lumen.
- ②. Rotate the cover of rotor into the pump body.
- ③. Install the front filter hood on the pump body.

Cautions: After assembly, switch on the power and observe if the operation is normal (the idle-running time can't be over 1 minute). The pump can be put into operation if everything is ok.

SENKRON SMARTLINE



Türkiye'nin Havuz Ürünleri Fabrikası
netahavuz.com

 /neta-havuz

 /NetaHavuzTürkiye

 /netahavuz

 /NetaHavuzTurkey