



# HDPE PLASTİK YÜZME HAVUZU SU FİLTRESİ

HDPE PLASTIC  
SWIMMING POOL  
SAND FILTER

# KUM FİLTRESİ KULLANIM KILAVUZU

## GÜVENLİK TALİMATLARI

### UYARI ÖNEMLİ GÜVENLİK TALİMATLARI - GÜVENLİK TALİMATLARINA UYUNUZ - BU KILAVUZU SAKLAYINIZ

Bu elektrikli ekipmanı kurarken ve kullanırken, aşağıdakiler de dahil olmak üzere her zaman temel güvenlik önlemlerine uyulmalıdır:

- Pompa, bir izolasyon transformatörü tarafından veya nominal artık çalışma

akımı 30 ma'yı geçmeyen, RCD'ye sahip bir kaçak akım cihazı aracılığıyla beslenecektir.

- Cihaz topraklı güç kaynağı ile beslenmelidir.

**ELEKTRİK ÇARPMA RISKİ** - Havuzda insanlar varken pompa kullanılamaz. Kum filtresinin hasar görmesi durumunda havuza girişi yasaklayın. **KABLOYU GÖMMEYİN**. Çim biçme makineleri, çit düzelticiler ve diğer ekipmanlardan kaynaklanan kötüye kullanımı en aza indirmek için kabloyu işaretleyin

- Elektrik çarpması riskini azaltmak için hasarlı kabloyu hemen değiştirin.

- Besleme kablosu hasar görmüşse, üretici, servis acentesi veya benzeri yetkili

kişiler tarafından değiştirilmelidir.

- Uzatma kabloları kullanılamaz.

- Elektrik çarpması riski. Kum filtresiyle eşleşmeyen bir elektrik kaynağıyla

**SAKLAYINIZ**

kullanmak tehlikelidir ve kum filtresine kalıcı olarak zarar verir.

- Topraklama ucunu çıkarmayın veya fişte herhangi bir değişiklik yapmayın. Adaptör fişleri kullanmayın. Fişlerinizin geçerliliği veya topraklama ile ilgili sorularınız için kalifiye bir elektrikçiye danışın.

- Kum filtresini dikkatli kullanın. Kum filtresini güç kablosundan çekmeyin veya taşımayın. Güç kablosunu çekerek asla fişi prizden çıkarmayın. Kabloyu aşınmalardan uzak tutun. Keskin nesnelere, yağ, hareketli parçalar ve ısı asla kum filtresine maruz bırakılmamalıdır.
- Ürünü çıkarmadan, temizlemeden, bakımını yapmadan veya üzerinde herhangi bir ayar yapmadan önce her zaman elektrik prizinden çıkarın.
- Eliniz ıslakken cihazın fişini prize takmayın veya fişten çekmeyin.
- Her zaman cihazın fişini çekin:
- Yağmurlu günlerde
- Temizlik veya diğer bakım işlemlerinden önce
- Tatil günlerinde
- Kış aylarında olduğu gibi cihaz uzun süre kullanılmıyorsa havuz seti demonte edilerek kapalı alanda muhafaza edilmelidir.

- **DİKKAT:** Cihazı kullanmadan ve her kurulum/yeniden montaj işleminden önce talimatları okuyun.
- Talimatı saklayınız. Havuz setini her seferinde yeniden yapılandırmak için lütfen her zaman talimatlara bakın.
- Elektrik kurulumları ulusal kablolama kurallarına uygun olmalıdır. Sorularınız için kalifiye bir elektrikçiye danışın.
- Bu cihaz, 8 yaş ve üstü çocuklar ile fiziksel, duyuşal veya zihinsel yetenekleri azalmış veya deneyim ve bilgi eksikliği olan kişiler tarafından, cihazın güvenli bir şekilde kullanımı konusunda gözetim veya talimat verilmiş ve ilgili tehlikeleri anlamışlarsa kullanılabilir. Çocuklar cihazla oynamamalıdır. Temizlik ve kullanıcı bakımı gözetimsiz olarak çocuklar tarafından yapılmamalıdır. (AB pazarı için)
- Bu cihaz, güvenliğinden sorumlu bir kişi tarafından cihazın kullanımıyla ilgili gözetim veya talimat verilmedikçe, fiziksel, duyuşal veya zihinsel yetenekleri azalmış

veya deneyim ve bilgi eksikliği olan kişiler (çocuklar dahil) tarafından kullanılmak üzere tasarlanmamıştır. Çocuklar, cihazla oynamadıklarından emin olmak için denetlenmelidir. (AB dışındaki pazarlar için)

• Temizlik ve kullanıcı bakımı, elektrik çarpması riskine aşına olan 18 yaş üstü bir yetişkin tarafından yapılmalıdır.

## **NOTLAR**

- Kum filtresini düz bir zemine yerleştirin. Kum filtresinin havuz kenarından en az 2 metre uzakta olduğundan emin olun. Mesafeyi mümkün olduğunca uzak tutun.
- Yeterli havalandırma, drenaj ve bakım için erişimin mevcut olması için havuz ve kum filtresini konumlandırmaya dikkat edin. Kum filtresini asla su birikebilecek bir alana, yaya trafiğinin yoğun olduğu bir yürüyüş yoluna koymayın.
- Atmosferik koşullar kum filtresinin performansını ve ömrünü etkileyebilir; Kum filtresini soğuk veya sıcak havalarda ve / veya güneşe maruz kalma dönemlerinde oluşabilecek gereksiz aşınma ve yıpranmalardan korumak için yeterli önlemleri alın.
- Lütfen kullanmadan önce tüm kum filtresi bileşenlerinin mevcut olduğunu inceleyin ve doğrulayın. Satın alma sırasında hasar görmüş veya eksik parçalar için müşteri hizmetlerine ulaşın
- Bozulan tüm parçaların mümkün olan en kısa sürede değiştirilmesi zorunludur. Yalnızca üretici tarafından onaylanmış parçaları kullanın.
- Çocukların veya yetişkinlerin cihaza yaslanmasına veya oturmasına izin vermeyin.
- Havuz suyunu temizlemek için kimyasal ürünler kullanıldığında, sağlık yönetmeliğine uyulmasına bağlı olarak yüzücülerin sağlığını korumak için minimum filtrasyon süresine uyulması tavsiye edilir.
- Ürün kurulumunda yalnızca üretici tarafından sağlanan veya belirtilen ortam kullanılacaktır.
- Emiş açıklıklarının tıkalı olmadığını kontrol edilmelidir.
- Filtrasyon sistemindeki bakım işlemleri sırasında filtrasyonun durdurulması tavsiye edilir.

- Filtre tıkanma seviyesini düzenli olarak izleyin.
- Ters yıkama veya temizlik için haftalık kontrol önerilir. Temiz havuz suyu sağlamak için minimum günlük filtrasyon çalışma süresinin 8 saat olması önerilir.
- Hasarlı herhangi bir parça veya parça setini mümkün olan en kısa sürede değiştirmek çok önemlidir. Yalnızca ürünü piyasaya sürmekten sorumlu kişinin onayladığı parçaları kullanın.
- Tüm filtreler ve filtre ortamı, tortu birikmediğinden emin olmak ve böylece iyi filtrelemeyi önlemek için düzenli olarak kontrol edilmelidir. Kullanılmış herhangi bir filtre ortamının atılması da geçerli düzenlemelere/mevzuata uygun olmalıdır.
- Kılavuzda açıklanan tüm güvenlik gereksinimlerine ve tavsiyelerine uyun. Pompa veya herhangi bir sirkülasyon cihazı hakkında şüpheleniz olması durumunda kalifiye bir montajcı veya üretici / ithalatçı / distribütör ile iletişime geçin. Su sirkülasyonu tesisatı, özellikle elektrik sorunları söz konusu olduğunda, Avrupa'nın yanı sıra ulusal / yerel yönetmeliklere uygun olacaktır. Valf konumu, pompa boyutu, izgara boyutundaki herhangi bir değişiklik, akışın değişmesine neden olabilir ve emme hızı artabilir.
- Bu ürün ticari kullanım için tasarlanmamıştır.

**LÜTFEN TALİMAT KILAVUZUNU DİKKATLİCE OKUYUN VE SAKLAYIN.**

## TALİMATLARI SAKLAYIN

### **POMPANIN ATILMASI**



Yandaki görselin anlamı:

Atık elektrikli ürünler evsel atıklarla birlikte atılmamalıdır.

Lütfen pompayı geri dönüşüme atınız.

Geri dönüşüm tavsiyesi için yerel makamınıza veya perakendecinize danışın

## HAVUZ SINIFI FİLTRE KUMUNUN DOLDURULMASI

**NOT:** Sadece kireç taşı veya kil içermeyen özel havuz sınıfı filtre kumu kullanın.: #20 Silica kumu 0.45-0.85 mm, filtre boyutuna göre. Tavsiye edilen miktarda filtre kumu kullanmazsanız, filtreleme performansı düşecek ve kum filtresi zarar görebilir ve garantiyi geçersiz kılacaktır.

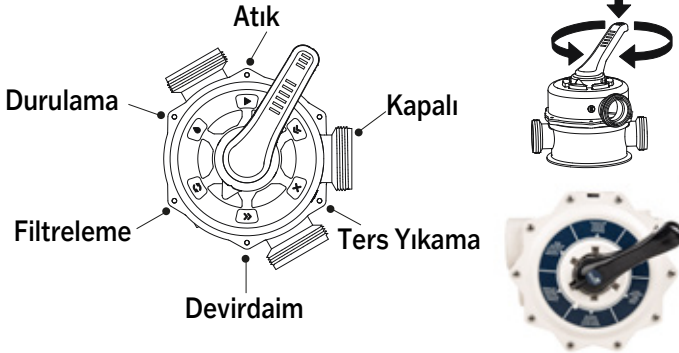
**NOT:** Kum eklerken skimmere zarar vermemek için, alt tanka biraz su dökerek skimmeri daldırın.

## KONTROL VANALARINA GENEL BAKIŞ

**UYARI:** Ekipman hasarını ve olası yaralanmaları önlemek için, kontrol vanasını kullanırken kum filtresini her zaman kapayın. Pompa çalışırken vana konumlarının değiştirilmesi kontrol vanasına zarar verebilir ve bu da kişisel yaralanmalara veya maddi hasara neden olabilir.

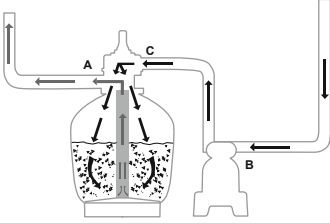
### Kontrol Vanası Nasıl Kullanılır?

Kontrol vanasının koluna bastırın ve istenen fonksiyona döndürün.

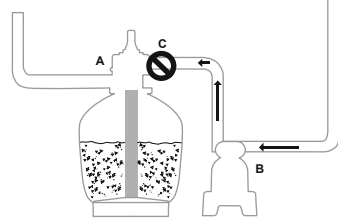




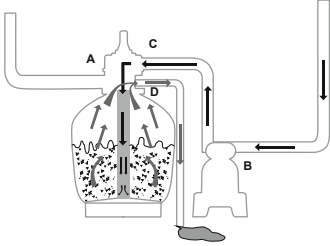
**Filtreleme:** Bu işlev havuz suyunu filtrelemek için kullanılır ve kullanıldığı zamanın %99'unda burada konumlandırılmaktadır. Su, temizlendiği ve havuza geri döndüğü kum filtresinden pompalanır.



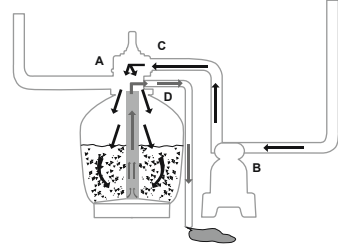
**Kapalı:** Bu işlev, kum filtresi ile havuz arasında akan suyu durdurur.



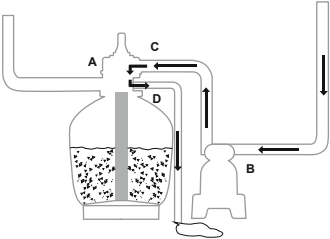
**Ters yıkama:** Bu fonksiyon kum yatağını temizlemek için kullanılır; su, kollektör göbeğinden aşağıya, kum yatağından yukarı doğru pompalanır ve D ağzından dışarı atılır.



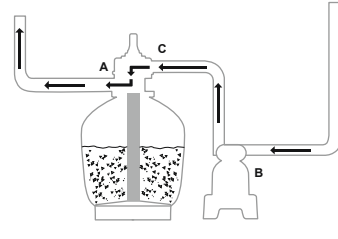
**Durulama:** İlk başlatma, temizleme ve geri yıkamadan sonra kum yatağı seviyelendirme için bu işlev; su, kum yatağından aşağıya, kollektör göbeğinden yukarı doğru pompalanır ve D ağzından dışarı bırakılır.



**Tahliye:** Bu işlev havuzdaki suyu tahliye eder; başka bir filtre baypas ayarında, su pompalanır ve havuza geri gönderilmek yerine D portundan dışarı bırakılır.



**Devirdaim:** Bu işlev, kum filtresini atayarak havuz suyunu sirküle eder; Filtre, birikinti süzgeçlerinde birikintileri toplamak için kırılmışsa bu işlevi kullanın.



## NOT:

- Atık su bertarafına yönelik tüm hükümlerin geçerli yerel, eyalet veya ulusal yasalara uygun olduğundan emin olun. Su basmasına veya hasara neden olacağı yerlere su boşaltmayınız.
- Kontrol vanası ters yıkama, durulama veya boşaltma konumuna ayarlandığında, kontrol valfi üzerindeki D portundan su boşaltacaktır.

Kontrol vanası kapalı fonksiyona ayarlıyken kum filtresini açmayın veya çalıştırmayın, aksi halde filtreye ciddi şekilde zarar verir.

- Kontrol vanasını iki işlev arasında ayarlamayın, aksi takdirde sızıntıya neden olur.

## HAVA TAHLİYESİ

**NOT:** Kışa hazırlama, bakım ve kum yatağının geri yıkanmasından sonra pompayı her çalıştırdığınızda bu işlemi tekrarlamamız önemlidir

## İLK KULLANIM TALİMATLARI

Pompayı ilk kullanıma hazırlamak ve kumu yıkamak için ters yıkama ve durulama yapılmalıdır.

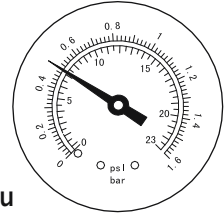
## DİKKAT: KUM FİLTRESİNİ KURU ÇALIŞTIRMAYIN

1. Kontrol vanasının koluna bastırın ve geri yıkama işlevine döndürün.
2. Kum filtresini prize takın ve 3-5 dakika veya su berraklaşana kadar çalıştırın.
3. Kum filtresini kapatın ve kontrol vanasını durulama fonksiyonuna getirin.
4. Kum filtresini açın ve kum filtresini 1 dakika çalıştırın. Bu, suyu kum filtresinden geriye doğru dolaştırır ve suyu D portundan dışarı tahliye eder.
5. Kum filtresini kapatın. Kontrol vanasını kapalı fonksiyona ayarlayın.
6. Gerekirse havuz suyunun eksik kısmını doldurun.

1. Artık kum filtresi kullanıma hazırdır.  
Kontrol vanasını filtre işlevine ayarlayın.

**NOT:** Elektrik çarpması riskini önlemek için, kendinizi ve kum filtresini kurulum yapın.

**ÖNEMLİ:** Çalıştırmadan önce, tankın tabanına sabit bir şekilde yerleştirildiğine ve pompaya doğru bir şekilde takıldığından emin olun.



2. Çalıştırmak için kum filtresini açın.

**NOT:** Kum filtresi artık filtreleme döngüsüne başlamıştır. Suyun havuza geri döndüğünü kontrol edin ve manometre üzerindeki filtre basıncını not edin. Genellikle, çalışırken önerilen kum filtresi basıncı 0,56 bar'ın (8,0 PSI) altındadır.

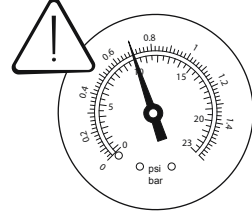


## KUM FİLTRE BAKIMI

### CAUTION:

Herhangi bir bakım işlemine başlamadan veya ciddi yaralanma veya ölüm riski oluşmadan önce kum filtresinin kapatıldığından ve fişinin çekildiğinden emin olmalısınız. Kum filtresinde kir biriktikçe, basınç göstergesindeki basınç değeri artacaktır.

Basınç Göstergesi 0,62 Bar (9,0 PSI) veya psi bar daha yüksek olduğunda, havuza su akışı çok düşük olduğunda, kumu temizlemeniz gerekir. Kum yatağını temizlemek için daha önce şu bölümde belirtilen tüm talimatları izleyin: Geri Yıkama ve Durulama.

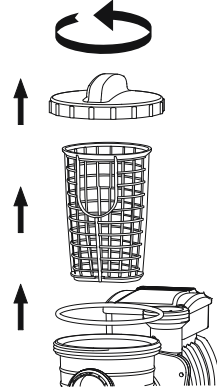


### NOT:

1. Basınç Göstergesi sadece su basıncını ölçmek için kullanılır, hassas ölçüm için kullanılmaz.
2. Havuzun kullanım sıklığına bağlı olarak kum yatağını ayda bir veya daha seyrek temizlemenizi tavsiye ederiz. Kumu çok sık temizlemeyin.

## SÜZGEÇİN TEMİZLENMESİ

1. Kum filtresini kapatın ve kontrol vanasını kapalı fonksiyona getirin.
2. Bağlantı vanalarını kapatın.
3. Süzgeç kapağını çevirerek çıkarın.
4. Süzgeci çıkarın, kalıntıları temizleyin.
5. Süzgeci yerine geri koyun. Süzgeçteki deliğin hizalı olduğundan emin olun.
6. Sızdırmazlık halkasının yerinde olduğundan emin olun. Süzgeç kapağını geri sabitleyin.
7. Bağlantı vanalarını açın.



**NOT:** Süzgeç boşaltılmalı ve periyodik olarak temizlenmeli. Kirli veya bloke süzgeç, kum filtresinin performansını düşürecektir.

## UYARI: KUM FİLTRESİNİ KURU ÇALIŞTIRMAYIN.

### DEPOLAMA

Kış mevsiminde çok soğuk olan bölgelerde, hasara karşı koruma sağlamak için havuz ekipmanı kışa hazırlanmalıdır. Suyun donmasına izin verilmesi kum filtresine zarar verir ve garantiyi geçersiz kılar.

1.Kum filtresine geri yıkama uygulayın.

2.Havuzu, kullanım kılavuzuna göre boşaltın.

3.Tankın altındaki tahliye vanası kapağını sökün ve kalan suyu boşaltın. 4.İki hortumu havuzdan ve kum filtresinden ayırın.

5.Kumu tanktan tamamen boşaltın ve tüm bileşenleri kurutun.

6.Kum filtresini havuz alanından uzaklaştırın, kum filtresini çocukların ulaşamayacağı kuru ve kapalı bir yerde saklayın.

### SORUN GİDERME

Problemler	Muhtemel Nedenler	Çözümler
Havuzda kum akıyor	<ul style="list-style-type: none"><li>- Kum taneleri çok küçük</li><li>- Kontrol vanasını, kum filtresini durdurmadan geri yıkama kısmından filtre kısmına getirdiniz</li><li>- Kum seviyesi çok yüksek</li><li>- Skimmer bozuldu</li></ul>	<ul style="list-style-type: none"><li>-0,45 mm ila 0,85 mm #20 silica kumu önerilir</li><li>- Kontrol vanasını her ayarladığınızda kum filtresini durdurun</li><li>- Kum seviyesinin toplama göbeği üzerindeki "MAX" ve "MIN" işaretleri arasında olup olmadığını kontrol edin.</li><li>- Skimmer'ı değiştirin</li></ul>
Su akışı yok	<ul style="list-style-type: none"><li>- Durdurucu tapalar çıkarılmadı</li><li>- Hava serbest bırakılmadı</li><li>- Kontrol vanası Kapalı olarak ayarlandı</li><li>- Süzgeç tıkalı</li><li>- Kum filtresi bozuk</li></ul>	<ul style="list-style-type: none"><li>- Durdurucu tapaları çıkarın ve atık süzgeçlerini takın</li><li>- Havayı boşaltın</li><li>- Filtre işlevine ayarla</li><li>- Süzgeçi temizleyin</li><li>- Servis için Arayın</li></ul>
Aşırı filtre basıncı	<ul style="list-style-type: none"><li>- Kirli filtre</li><li>- Kalsifiye kum yatağı</li><li>- Yetersiz geri yıkama</li><li>- Basınç göstergesi bozuldu</li></ul>	<ul style="list-style-type: none"><li>- Geri yıkama yapın</li><li>- Kumu inceleyin ve gerekirse değiştirin</li><li>- Su berrak akana kadar geri yıkama</li><li>- Basınç göstergesini değiştirin</li></ul>
Kontrol Vanası D bağlantı noktasından sızıyor	<ul style="list-style-type: none"><li>- Kontrol Vanası iki işlev arasında ayarlanır</li><li>- Conta kırılmış</li></ul>	<ul style="list-style-type: none"><li>- Bir işleve ayarla</li><li>- Contayı değiştirin</li></ul>
Konektörler sızdırıyor	<ul style="list-style-type: none"><li>- Konektörlerin rondelası yerinde değil</li><li>- Konektörlerin rondelası kırılmış</li><li>- Hortumlar Gevşek</li></ul>	<ul style="list-style-type: none"><li>- Yıkayıcıyı yeniden konumlandırın</li><li>- Yıkayıcıyı değiştirin</li><li>- Hortumları sıkın</li></ul>



# HDPE PLASTIC SWIMMING POOL SAND FILTER

# SAND FILTER OWNER'S MANUAL

## SAFETY INSTRUCTIONS

### WARNING

#### IMPORTANT SAFETY INSTRUCTIONS - READ AND FOLLOW ALL SAFETY INSTRUCTIONS - SAVE THESE INSTRUCTIONS

When installing and using this electrical equipment, basic safety precautions should always be followed, including the following:

- The pump is to be supplied by an isolating transformer or supplied through a residual current device (RCD) having a rated residual operating current not exceeding 30 mA.
- The appliance must be supplied by earthed power source.  
**RISK OF ELECTRIC SHOCK-** The pump cannot be using while people are inside the pool. Forbid the access of the pool in case of damage of the sand filter.  
**DO NOT BURY CORD.** Locate cord to minimize abuse from lawn mowers, hedge trimmers, and other equipment.
- To reduce the risk of electric shock, replace damaged cord immediately.
- If the supply cord is damaged, it must be replaced by the manufacturer, its service agent or similarly qualified persons in order to avoid a hazard.
- Extension cords can't be used.
- Risk of electric shock. Using the sand filter with an unmatched electrical supply is dangerous and will permanently damage the sand filter.
- Do not remove the grounding prong or modify the plug in anyway. Do not use adaptor plugs. Consult a qualified electrician for any

questions relating to validity of your plugs or grounding.

- Handle the sand filter with care. Do not pull or carry the sand filter by the power cord. Never pull a plug from the outlet by yanking the power cord. Keep cord free from abrasions. Sharp objects, oil, moving parts, and heat should never be exposed to the sand filter.
- Always unplug this product from the electrical outlet before removing, cleaning, servicing or making any adjustment to the product.
- Don't plug or unplug the appliance if hand is wet.
- Always unplug the appliance:
  - On raining days
  - Before cleaning or other maintenance
  - Leave it unattended on holidays
- When the appliance will be not used for long time, such as in the winter, the pool set should be disassembled and stored indoor.
- **CAUTION:** Read the instruction before using the appliance and installation/reassembly every time.
- Safekeeping the instruction. For reconstruction the pool set every time, please always refer to the instructions.
- Electric installations should follow national wiring rules. Consult a qualified electrician for any questions.
- This appliance can be used by children aged from 8 years and above and persons with reduced physical, sensory or mental capabilities or lack of experience and knowledge if they have been given supervision or instruction concerning use of the appliance in a safe way and understand the hazards involved. Children shall not play with the appliance. Cleaning and user maintenance shall not be made by children without supervision. (For EU market)
- This appliance is not intended for use by persons (including children) with reduced physical, sensory or mental capabilities, or

lack of experience and knowledge, unless they have been given supervision or instruction concerning use of the appliance by a person responsible for their safety. Children should be supervised to ensure that they do not play with the appliance. (For market other than EU)

- Cleaning and user maintenance must be performed by an adult above 18 years old who is familiar with the risk of electric shock.

**NOTES:**

- Place the sand filter on solid, level ground. Ensure the sand filter is at least 2 meters away from poolside. Keep distance as far as possible.
- Pay attention to position pool and sand filter so adequate ventilation, drainage, and access for maintenance is available. Never place the sand filter in an area that may accumulate water, on a walking path with lots of foot traffic.
- Atmospheric conditions may affect the performance and life span of the sand filter; take adequate precautions to protect the sand filter from unnecessary wear and tear that may occur during periods of cold or hot weather and/or exposure to sun.
- Please examine and verify all sand filter components are present before use.
- It is imperative to change as soon as possible all deteriorated parts. Only use parts approved by the manufacturer.
- Do not allow children or adults to lean or sit on the apparatus.
- When chemical products are used to clean the pool water, it is recommended to respect a minimum filtration time to preserve the health of swimmers which depends on compliance of health regulation.
- Only the media provided or specified by the manufacturer is to be used with product installation.
- It is essential to check that the suction openings are not obstructed.
- It is advisable to stop the filtration during maintenance operations

on the filtration system.

- Regularly monitor the filter clogging level.
- A weekly check is recommended for backwashing or cleaning. Minimum daily filtration operating time of 8 hours is recommended to ensure clear pool water.
- It is essential to change any damaged element or set of elements as soon as possible. Use only parts approved by person responsible for placing the product on the market.
- All filters and filter media shall be inspected regularly to ensure that there is not a build-up of detritus thus preventing good filtration. The disposal of any used filter media should also be in accordance with applicable regulations/legislation.
- Mind all the safety requirements and recommendations described in the manual. In case of doubt on the pump or any circulation devices, contact a qualified installer, or the manufacturer / importer / distributor. The water circulation installation shall comply with the European as well as national / local regulations, especially when dealing with electrical issues. Any change of valve position, pump size, grille size can cause a change of the flow and the suction velocity can be increased.
- This product is not intended for commercial use.

**PLEASE READ THE INSTRUCTION MANUAL CAREFULLY AND KEEP IT FOR FUTURE REFERENCE.**

## **SAVE THESE INSTRUCTIONS**

### **PUMP DISPOSAL**



Meaning of crossed-out wheeled dustbin:

Waste electrical products should not be disposed of with household waste. Please recycle where facilities exist. Check with your local authority or retailer for recycling advice.

## LOAD POOL-GRADE FILTER SAND

**NOTE:** Use only special pool-grade filter sand, free of all limestone or clay: #20 Silica sand 0.45-0.85 mm, according to filter size.

If you do not use the recommended size of filter sand, filtering performance will be reduced and the sand filter may be damaged, thereby voiding the warranty.

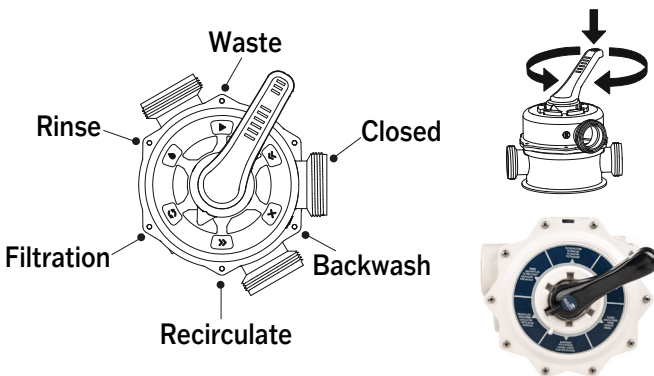
**NOTE:** To avoid damaging the Skimmer when adding sand, pour some water into the Bottom Tank to submerge the Skimmer on the Hub.

## CONTROL VALVE OVERVIEW

**WARNING:** To prevent equipment damage and possible injury, always switch off sand filter before changing the Control Valve function. Changing valve positions while the pump is running can damage the Control Valve, which may cause personal injury or property damage.

### How to Use the Control Valve

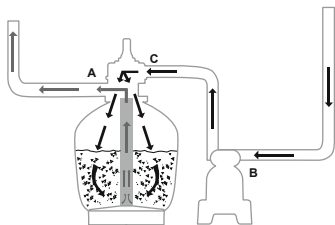
Press down on the Control Valve handle and rotate to the desired function.



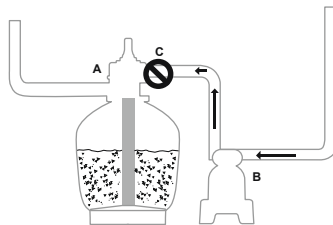




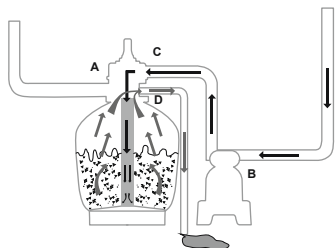
**Filter:** This function is used to filter pool water and should be positioned here 99% of the time. Water is pumped through the sand filter, where it is cleaned and returned to the pool.



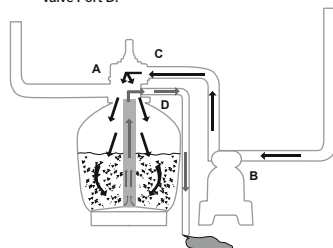
**Closed:** This function stops water flowing between the sand filter and the pool.



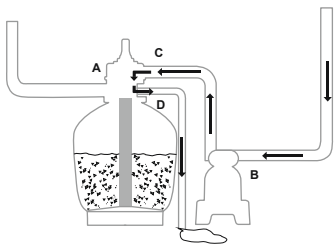
**Backwash:** This function is used to clean the sand bed; water is pumped down through the Collector Hub, upwards through the sand bed, and deposited out of Port D.



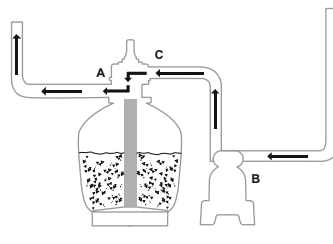
**Rinse:** This function for initial startup, cleaning, and sand bed leveling after Backwash; water is pumped downwards through the sand bed, up through the Collector Hub and deposited out of the valve Port D.



**Drain:** This function drains water from the pool; another filter bypass setting, water is pumped and deposited out of Port D, instead of returning it to the pool.



**Circulate:** This function circulates pool water bypassing the sand filter; use this function if the filter is broken to collect debris in the Debris Screens.



## NOTE:

- Be sure all provisions for wastewater disposal meet applicable local, state or national codes. Do not discharge water where it will cause flooding or damage.
- When the Control Valve is set to the Backwash, Rinse, or Drain position, water will discharge from Port D on the Control Valve.

Valve set to the Closed function or it will seriously damage the sand filter.

- Do not set the Control Valve between two functions, or it will lead to leaking.

## AIR RELEASE

Please open top release valve until water comes.

**NOTE:** It is important to repeat this operation every time you start the pump after winterizing, maintenance and backwashing the sand bed.

## FIRST TIME USE INSTRUCTIONS

**Backwash and Rinsing** must be performed to prepare the pump for its first use and to wash the sand.

## CAUTION: DO NOT DRYRUN THE SAND FILTER

1. Press down on the Control Valve handle and rotate to the Backwash function.
2. Plug in and run the sand filter for 3-5 minutes, or until the water runs clear.
3. Switch off the sand filter and set the Control Valve to the Rinse function.
4. Switch on the sand filter and run the sand filter for 1 min. This circulates water backwards through the sand filter and drains water out Port D.
5. Switch off the sand filter. Set the Control Valve to the Closed function.
6. Top up pool water if required.

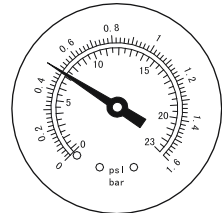
1. Now the sand filter is ready for use. Set the Control Valve to the Filter function.

**NOTE:** To prevent the risk of electrical shock dry any excess water from yourself and the sand filter.

**IMPORTANT:** Before operation, make sure the tank is placed steadily on its base and connected correctly to the pump.

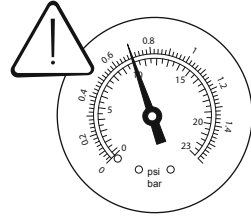
2. Switch on the sand filter to run it.

**NOTE:** The sand filter has now started its filtering cycle. Check that water is returning to the pool and take note of the filter pressure on Pressure Gauge. Generally, the recommended sand filter pressure is less than 0.56 Bar (8.0 PSI) when it is running.



## SAND FILTER MAINTENANCE

**CAUTION:** You must ensure the sand filter is switched off and unplugged before any maintenance begins or severe risk of injury or death exists. As dirt builds up in the sand filter, the pressure reading on Pressure Gauge will increase. When the Pressure Gauge is 0.62 Bar (9.0 PSI) or higher, or water flow to the pool is too low, it is time to clean the sand. To clean the sand bed, follow all instructions outlined previously in: Backwash and Rinsing.

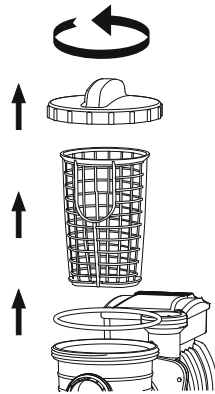


### NOTE:

1. The Pressure Gauge is just used for measuring the water pressure, not used for precision measurement.
2. We recommend you clean the sand bed once a month or less regularly depending on how often the pool is used. Do not clean the sand too frequently.

## CLEANING THE STRAINER

1. Switch off the sand filter and set the Control Valve to the Closed function.
2. Close the connection valves.
3. Remove the Strainer Cover by unscrewing it.
4. Take out the Strainer, remove any debris.
5. Put the Strainer back into position. Ensure the hole in the strainer is aligned.
6. Ensure the Seal Ring is in place. Secure the Strainer Cover back.
7. Open the connection valves.



**NOTE:** The Strainer must be emptied and cleaned periodically. A dirty or blocked strainer will reduce the performance of the sand filter.

## **WARNING: DO NOT DRY RUN THE SAND FILTER.**

### **STORAGE**

In areas that have freezing winter temperatures, pool equipment must be winterized to protect against damage. Allowing water to freeze will damage the sand filter and void warranty.

1. Backwash the sand filter.
2. Drain the pool according to the pool owner's manual.
3. Unscrew the drain valve cap at the bottom of the tank and release the remaining water.
4. Disconnect the two Hoses from the pool and the sand filter.
5. Completely spill the sand out of the tank and dry all components.
6. Move away sand filter from pool area, store the sand filter in a dry indoor location out of child's reach.

### **TROUBLESHOOTING**

Problems	Probable Causes	Solutions
Sand is flowing to the pool	<ul style="list-style-type: none"><li>- Sand is too small</li><li>- Move the control valve from the backwash to the filter function without stop the sand filter</li><li>- The level of the sand is too high</li><li>- The skimmer is broken</li></ul>	<ul style="list-style-type: none"><li>- Recommend 0.45 mm to 0.85 mm #20 silica sand</li><li>- Stop the sand filter every time set the control valve</li><li>- Check if the level of the sand is between the marked "MAX" and "MIN" on the collector hub</li><li>- Replace the skimmer</li></ul>
No water flow	<ul style="list-style-type: none"><li>- Stopper plugs were not removed</li><li>- Air was not released</li><li>- The control valve is set to Closed</li><li>- The strainer is blocked</li><li>- Sand filter broken</li></ul>	<ul style="list-style-type: none"><li>- Remove the stopper plugs and insert the debris screens</li><li>- Release the air</li><li>- Set to filter function</li><li>- Clean the strainer</li><li>- Call for service</li></ul>
Excessive filter pressure	<ul style="list-style-type: none"><li>- Dirty filter</li><li>- Calcified sand bed</li><li>- Insufficient backwashing</li><li>- The pressure gauge is broken</li></ul>	<ul style="list-style-type: none"><li>- Backwash</li><li>- Inspect sand and change if necessary</li><li>- Backwash until water runs clear</li><li>- Replace the pressure gauge</li></ul>
Control Valve leaks from the port D	<ul style="list-style-type: none"><li>- Control Valve is set between two functions</li><li>- The gasket is broken</li></ul>	<ul style="list-style-type: none"><li>- Set to one function</li><li>- Replace the gasket</li></ul>
Connectors leak	<ul style="list-style-type: none"><li>- Washer of the connectors not in place</li><li>- Washer of the connectors broken</li><li>- Loose Hoses</li></ul>	<ul style="list-style-type: none"><li>- Reposition the washer</li><li>- Replace the washer</li><li>- Tighten them</li></ul>