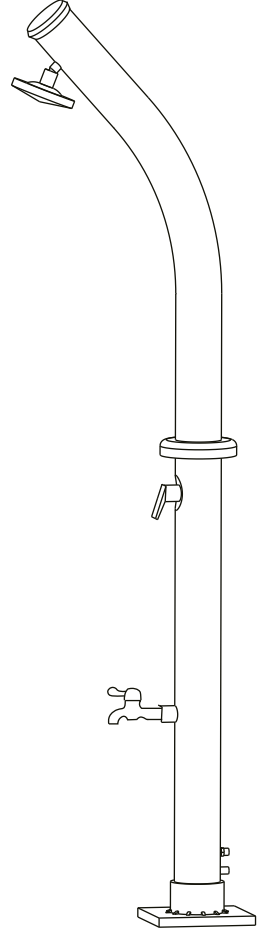




KULLANICI KILAVUZU

AYAK YIKAMALI SOLAR DUŞ



CE Model: SOS2011
Ölçü: 2160xDia110mm



Uyarı! Bu ürünü çalıştırmadan önce lütfen bu kılavuzu dikkatlice okuyun ve anlayın.

DEĞERLİ KULLANICIMIZ

Satın alma işleminiz için teşekkür ederiz.

Waterfun, dünya çapında uygun fiyatlı yüksek kaliteli ürünler sunmaya kendini adanmıştır. Her parça, insana ve çevreye saygıyla yapılır.

Ürünü teslim aldığınızda, lütfen tüm parçaların sağlam olduğundan emin olun.

Ardından, montajdan önce lütfen tüm kurulum kılavuzuna göz atın.

Sorunlar aşağıdaki gibi tatmin edici bir şekilde ortaya çıkmazsa:

a. Dış kutu hasarlıdır.

b. Ürün kutusunu açtığınızda hasarlı/eğik/çatlamış olması.

c. Parçalar / aksesuarlar / montaj aletleri eksik.

d. Ürünün montajı zordur.

e. Talimatlar açık değildir ve bunlara başvurulamaz.

f. Üründe fonksiyonel sorunlar var.

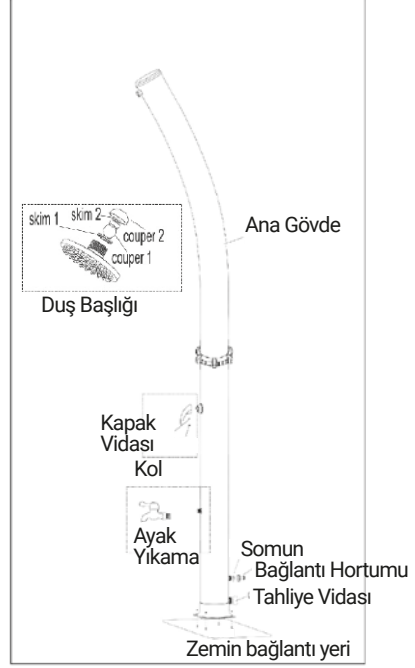
g. Memnun kalmadığınız diğer hususlar.

Lütfen yardım için bizimle iletişime geçmekten çekinmeyin (SKU NUMARASI'nı, örneğin HG91S0320'yi ve TAKİP NUMARASI'nı işaretlediğinizden emin olun).

Fabrikadan doğrudan satış sonrası servise sahip Waterfun ekibimiz 24 saat içinde yanıt verecek ve sorunu

DONANIM LİSTELERİ

NO	Tanım	Parça
1	Duş Başlığı	1
2	Kol	1
3	Bağlantı Hortumu	1
4	Sızdırmaz Bant	1
5	Ayarlı Vida	1
6	Tahliye Vidası	4
7	Ayak Başlığı	1



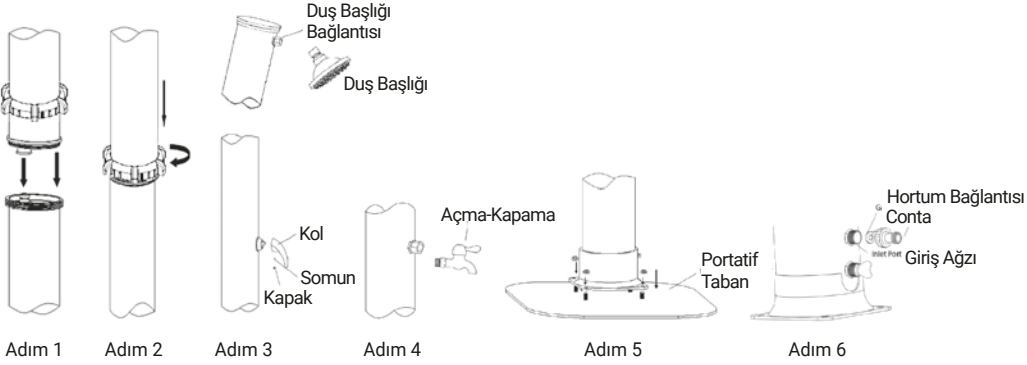
ÜRÜN MONTAJI

! Başlamadan önce paket içeriğini kontrol edin!

Bu ürünü doğru bir şekilde monte edip kullanabilmek için lütfen aşağıdaki uyarılara dikkat ediniz.

1. Solar duşun, kullanıcı için stabilizasyonunu ve güvenliğini sağlamak amacıyla sağlam bir zemine (beton zemin) veya beton bir tabana kurulması gerekmektedir.
2. Solar duşu, sağlam zemine veya taşınabilir tabana vida montajı için 4 adet önceden hazırlanmış deliğe sahip taban plakası ile donatılmıştır.
3. Kolay kurulum için lütfen taşınabilir tabanı ayrı olarak satın alın. Solar duşu tabana vidalayın ve sıcak suyun tadını çıkarabilirsiniz.
4. Lütfen solar duşu en çok güneş alan yere kurun.
5. Lütfen solar duşun girişini evinizin su besleme sistemine bağlayın. Solar duşu önce bahçe musluğunuza, sonra da su besleme sistemine bağlamanız daha iyi olacaktır.
6. Solar duşun girişinden önce bir musluğun takılması gerektiğine dikkat edin.
7. Kaynar sudan kaynaklanan yaralanmaları önlemek için lütfen aşağıdaki adımları izleyin. Güneş duşunu açmadan önce lütfen vananın soğuk su konumuna ayarlandığından emin olun (mavi), ardından en konforlu sıcaklığa ulaşana kadar yavaşça sıcak su konumuna getirin.
8. Uyarı! Yoğun güneş radyasyonuna maruz kaldığında solar duşundaki suyun sıcaklığı 60 veya 140'a ulaşabilir.

ÜRÜN MONTAJI



Kurulum Talimatları

1. Duş kolunu çevirin ve TAM AÇIK SICAK konumuna getirin.
2. Alt tahliye vidasını sıkın, sıkı olduğundan ve su sızıntısı olmadığından emin olun.
3. Duşu doldurmak için bahçe hortumuna su beslemesini açın. Duşun dolması yaklaşık 2~4 dakika sürecektir. NOT: Vana sıcak konumdayken doldurma borusu duşta hava ceplerinin sıkışmamasını sağlar. Bu prosedür yalnızca ilk kurulum için kullanılır.
4. Duş başlığından su aktığında, duş kolunu kapatın. Duşu kapatmak suyun ısınmaya başlamasını sağlar.
5. Mevcut güneş ışığına ve dış sıcaklığa bağlı olarak, suyu tamamen ısıtmak 3 saat veya daha uzun sürebilir. Duşu çok sık kullanmak daha az ısıtılmış su sağlayacaktır. Ve yakın zamanda kullanılmış bir duş (boşaltılmamış) daha az zaman alacaktır.
6. Sadece kolu AÇIK konumuna kaldırın ve güneşle ısınmış suyunuzun tadını çıkarmaya hazır olun!
NOT: Duşun çalışması için bahçe hortumuna bağlı musluğun açık olması gerekir.
7. Lütfen kullanımdan sonra su musluğunu kapatın.

UYARI: DUŞ ÜÇ GÜNDE FAZLA KULLANILMADIYSA, DURGUN SUYU TEMİZLEMELİK İÇİN DUŞU 2 DAKİKA ÇALIŞTIRMANIZI ÖNERİRİZ. SICAK ORTAMDAKİ DURGUN SU, TEHLİKELİ BAKTERİLER İÇİN ÜREME ORTAMI SAĞLAYABİLİR.

Sezon dışı depolama korumasına ilişkin not:

1. Havuz sezonu bittikten sonra Solar duşunu yumuşak bir bezle temizleyiniz.
2. Lütfen solar duşunun girişine bağlı olan bahçe musluğunu kapatın. Ve lütfen soğuk ve sıcak su vanasını "AÇIK" konumuna getirin, ardından alt tahliye sökün, böylece solar duşundaki tüm suyun tamamen boşaltılabildiğinden emin olun.
3. Solar duşu kuru ve donmuş bir ortamda olduğunda, vana 'AÇIK' konumuna ayarlanmalıdır. Donma sıcaklığının neden olduğu hasar garantimiz kapsamında olmayacaktır.

Uyarı:

1. Çamurlu su, tuzlu su veya donma sıcaklığının neden olduğu hasarlar garantimiz kapsamında değildir.
2. Kullanımdan sonra duşu silin.
3. Tabanlı solar duşunu şiddetli rüzgarların olduğu korkunç koşullarda KULLANMAYIN. Rüzgarlar duşun dengesini bozabilir ve insanlara ve mallara zarar verebilir.
4. Üzerine tırmanmayın, asılmayın veya tabanda durmayın. Sadece önerildiği şekilde kullanın.
5. Lütfen küçük parçaları, donanımları ve plastik poşetleri çocukların erişemeyeceği yerlerde saklayın.



Türkiye'nin Havuz Ürünleri Fabrikası
netahavuz.com

Adres: Hüseyinli Mah. Beykoz Cad. No: 151/A 34799 Çekmeköy-İstanbul / Türkiye
Tel: +90 216 345 75 45 export@netahavuz.com | info@netahavuz.com

 /neta-havuz

 /neta.pool

 /NetaHavuzTürkiye

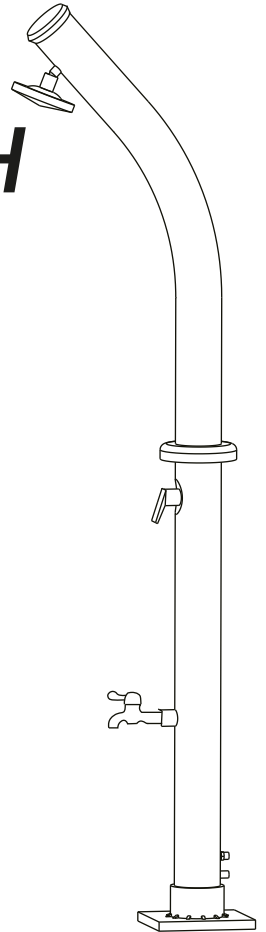
 /netahavuz

 /NetaHavuzTurkey



USER MANUAL

SOLAR SHOWER WITH FOOT WASH



CE Model: SOS2011
Ölçü Size: 2160xDia110mm



Warning! Please carefully read and understand this manual before operating this product.

DEAR CUSTOMER

Thank you for your purchase.

Waterfun is committed to providing affordable high-quality furniture worldwide.

Each piece is made with the respect for human and the environment.

When you receive the product, please make sure that all the parts are intact.

Then please browse the entire installation manual before assembly.

If problems occur unsatisfactorily as follows:

a. The outer box is damaged.

b. The product is damaged / bent / cracked while you open the box.

c. The parts / accessories / assembly tools are missing.

d. The product is hard to assemble.

e. The instructions are not clear and can not be referred to.

f. The product has functional problems.

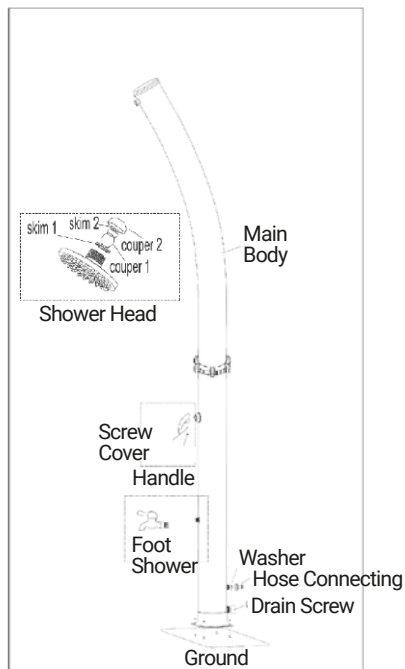
g. Other aspects that you are not satisfied with.

Please do not hesitate to contact us for help (Be sure to mark the SKU NUMBER, e.g., HG91S0320, and the TRACKING NUMBER).

Our Waterfun team with factory direct after-sales service will reply within 24 hours and will do our best to resolve the problem for you. Our services are available at any time.

HARDWARE LIST

NO	Description	QTY
1	Shower head	1
2	Handle	1
3	Hose Connecting	1
4	Teflon	1
5	Setscrew	4
6	Drain Screw	1
7	Foot Shower	1



PRODUCT ASSEMBLY

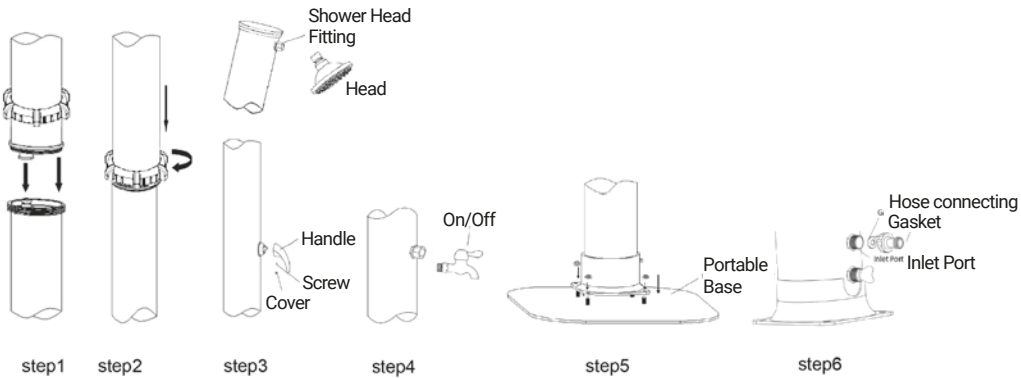


Check the package contents before getting started !

In order to correctly install and properly use this product, please pay attention to the following cautions.

1. The solar shower must be installed on solid ground (concrete floor) or concrete base to make sure its stabilization and safety for user.
2. The solar shower is equipped with base plate, which has 4 prefabricated holes for screws installation on solid ground or portable base.
3. For easy installation, please separately buy the portable base. Just screw the solar shower to the base and you could enjoy the warm water.
4. Please install the solar shower at the location where has the most sunshine.
5. Please connect the inlet of the solar shower to the water supply system of your house. It would be better to have the solar shower connected to your garden tap first and then to the water supply system.
6. Please pay attention that it is necessary to have a tap installed before the inlet of solar shower.
7. In order to avoid injury caused by scalding water, please follow the steps below. Before turning on the solar shower, please make sure the valve is set at the cold water position (blue), then gradually rotate it to the position of hot water so as to reach the most comfortable temperature.
8. Warning! In the exposure of intense solar radiation, the temperature of the water in the solar shower may reach 60 or 140

PRODUCT ASSEMBLY



Initial set up of the shower

1. Turn and lift shower handle to FULL ON HOT position.
2. Tighten the bottom drain screw, making sure it's sealed and no water leaks.
3. Turn on water supply to garden hose to fill shower. Shower will take about 2~4 minutes to fill.
NOTE: Filling tube with valve in hot position ensures no air pockets are trapped in shower. This procedure is used for initial set up only.
4. When water flows from shower head, turn shower handle off. Turning the shower off allows the water to begin heating.
5. Depending on available sunlight and outside temperature, it may take 3 hours or longer to fully heat the water. Using the shower too frequently will yield less heated water. And a recently used shower (that has not been emp- tied) will take less time.
6. Simply lift the handle to its ON position and you are ready to enjoy your sun-warmed water!
NOTE: The faucet connected to garden hose must be turned on for shower to run.
7. Please turn off the water supply after use.

WARNING: IF SHOWER HAS NOT BEEN USED FOR MORE THAN THREE DAYS, WE RECOMMEND RUNNING the SHOWER FOR 2 MINUTES TO REMOVE STAGNANT WATER. STAGNANT WATER IN WARM ENVIRONMENT CAN PROVIDE A GROWTH ENVIRONMENT FOR HAZARDOUS BACTERIA.

Remark for off-season storage protection:

1. After the pool season, please clean the solar shower with soft cloth.
2. Please close the garden tap which is connected to the inlet of solar shower. And please make the cold and hot water valve in "OPEN" position, then unscrew the bottom drain, to make sure that all water in solar shower can be fully drained out.
3. When the solar shower is in dry and frozen environment, the valve should be set at 'OPEN' position. The damage caused by freezing temperature will not be covered by our warranty.

Warning:

1. The damage caused by muddy water, salt water or freezing temperature will not be covered in our warranty. 2. Wipe shower off after use.
3. DO NOT use the solar shower with base in appalling conditions of heavy winds. Winds may break the balance of the shower and result in damage to people and property. DO NOT climb on or hang from it or stand on the base. Use only as recommended.
4. Please keep small parts, hardware and plastic bags beyond the reach of children.



Manufacturer of pool equipments in Turkey
netahavuz.com

Address: Hüseyinli district Beykoz street No: 151/A 34799 Çekmeköy-İstanbul / Turkey
Tel: +90 216 345 75 45 export@netahavuz.com | info@netahavuz.com

 /neta-havuz

 /neta.pool

 /NetaHavuzTürkiye

 /netahavuz

 /NetaHavuzTurkey